

Activité 1 : La pollution de l'air- 1^{ère} partie

Pourquoi l'air est-il pollué?

Lorsque des substances nocives entrent dans la composition de l'air, ce dernier est pollué.

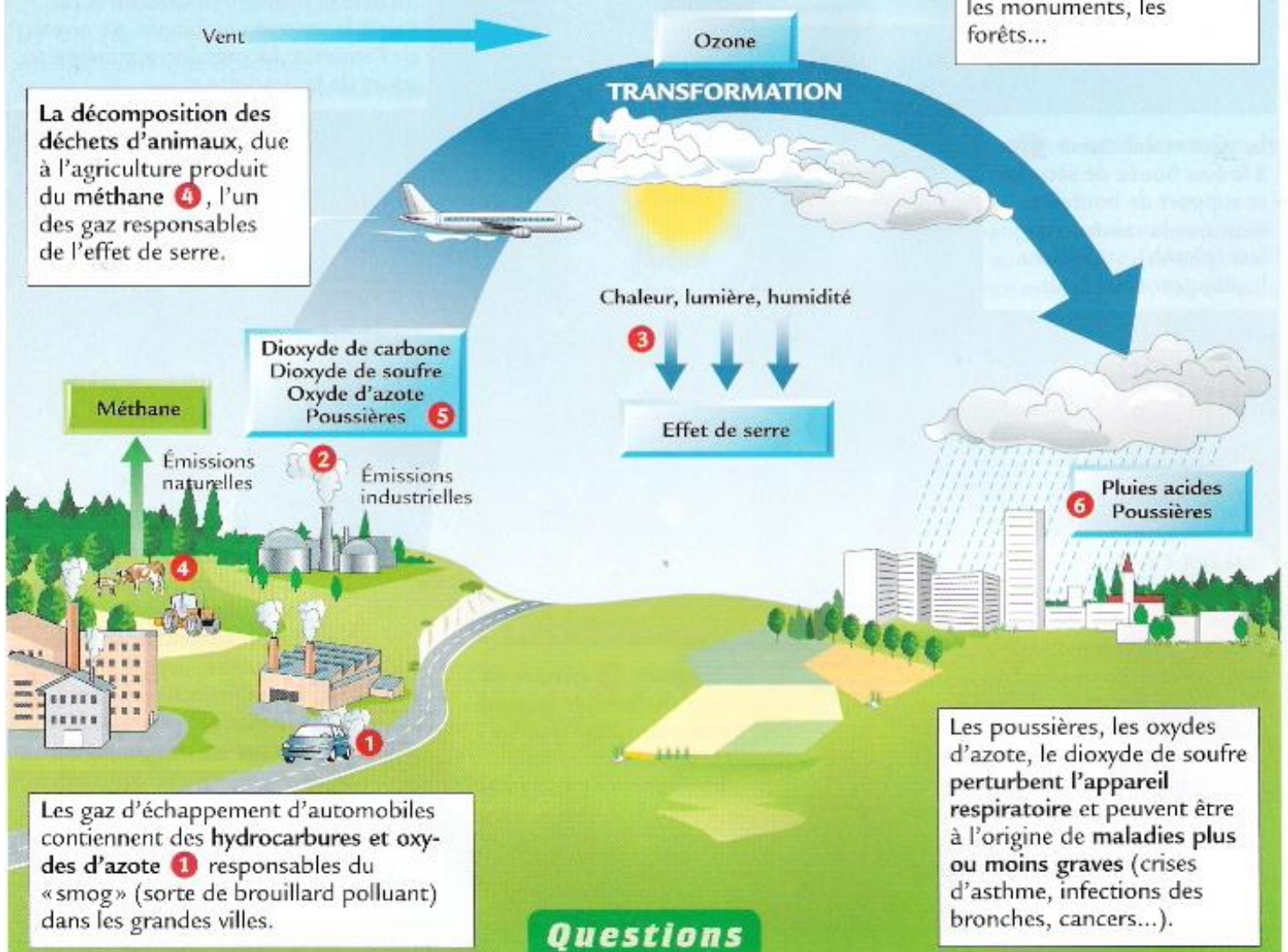
Certaines de ces substances ont des effets négatifs sur les êtres humains ainsi que sur l'environnement.

Document de travail : sources et effets de la pollution

L'augmentation de dioxyde de carbone produit par les **activités industrielles** **2** et les **gaz d'échappement des automobiles**, est à l'origine de l'augmentation de l'**effet de serre** **3**. Cette augmentation de dioxyde de carbone provoque une augmentation de la température et un dérèglement des climats.

La **décomposition des déchets d'animaux**, due à l'agriculture produit du **méthane** **4**, l'un des gaz responsables de l'effet de serre.

Certains gaz, tels que le **dioxyde de soufre** **5** émis par les rejets industriels, réagissent avec l'humidité de l'air pour former des corps acides dissous dans l'eau et tombent sur le sol sous forme de **pluies acides** **6** qui dégradent les monuments, les forêts...



Les gaz d'échappement d'automobiles contiennent des **hydrocarbures** et **oxydes d'azote** **1** responsables du « smog » (sorte de brouillard polluant) dans les grandes villes.

Les poussières, les oxydes d'azote, le dioxyde de soufre perturbent l'appareil respiratoire et peuvent être à l'origine de **maladies plus ou moins graves** (crises d'asthme, infections des bronches, cancers...).

Questions