

Chapitre 1 : Unité et diversité des êtres vivants

Objectifs de connaissances

Reconnaitre une cellule

Utiliser différents critères pour classer les êtres vivants ; identifier des liens de parenté entre des organismes.

Identifier les changements des peuplements de la Terre au cours du temps.

I-La diversité des espèces

TP1 une espèce

Les êtres vivants qui se ressemblent et peuvent se reproduire entre eux ainsi que leurs descendants sont regroupés en espèce.

La biodiversité correspond à la grande diversité des espèces présentes sur Terre

II-De la diversité et des ressemblances pour classer des espèces

TP2: Classification des êtres vivants

Des espèces différentes peuvent présenter des caractères communs ce qui permet de les regrouper

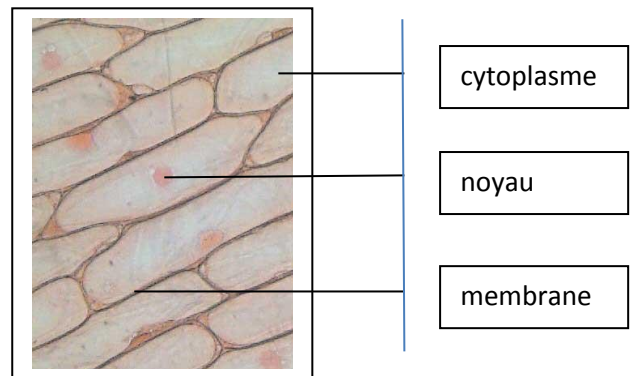
Pour établir une classification, on forme des boîtes à partir de critères morphologiques ou attributs que partagent les espèces.

III-Un attribut commun à tous les êtres vivants : La cellule

TP3: observation de cellules

Tous les êtres vivants sont constitués de cellules une ou plusieurs.

Une cellule délimitée par une membrane qui renferme le cytoplasme et un noyau



IV-La biodiversité au cours de l'histoire de la terre

TP4: Histoire de la vie et évolution

Au cours de l'histoire de la Terre la biodiversité a varié certaines espèces ont disparu et d'autres sont apparues. Des espèces appartenant à des groupes différents présentent des ressemblances. Il existerait donc un lien de parenté entre ces espèces qui aurait un ancêtre commun. Une évolution du vivant s'est produite.